

Datenimport/Eingabe

Import aus folgenden Fremdformaten:

.CSV .TXT	kommagetrennte Textdateien
.DBF	DBase III und DBase IV
.FP7	Filemaker Pro
.TAB .TXT	tabulatorgetrennte Textdateien
.XLS .XLSX	Microsoft Excel
.HTM	Hypertext Markup Language
.MER	Merge-Dateien (z.B. MS Mailmerge)
.XML	Extensible Markup Language Format

Folgende Datenfelder können verwendet werden:

- Geburtsdatum (oder Jahrgang oder Alter)
- Eintrittsdatum (Eintrittsjahr oder Betriebszug.)
- Befristungsdatum
- geplantes Altersübergangsjahr (AÜJahr)
- Funktion* (Aufgabe, Tätigkeit, Position)
- Abteilung*
- Standort*
- Qualifikation* (z.B. Berufsabschluss, Jobfamilie)
- Gehaltsgruppe
- Führungskraft (ja/nein)
- Leistungsträger
- Geschlecht (m/w)
- in Ausbildung (ja/nein)
- schwerbehindert (ja/nein)
- Mehrfachanrechnung (bei Schwerbeh.)
- Name, Vorname und Titel (getrennte Felder)
- Personalnummer
- Anmerkungen sowie
- fünf zusätzliche Felder zur freien Verfügung (mit individueller Bezeichnung)

(* = Feldbezeichnungen können geändert werden)

Ausgabe

- Altersstrukturen in Balkendarstellung, mit Absolut- und Prozentwerten
- statistische Auswertungen (Maximal-, Minimal- und Durchschnittsalter, %-Werte etc.)
- Gesamtdarstellung oder getrennte Darstellung von Mitarbeitergruppen (z.B. nach Qualifikation, Geschlecht, Gehaltsgruppe, Standort, Kostenstelle etc.)
- Vergleich von Mitarbeitergruppen
- Detailübersicht über alle Altersjahrgänge
- Simulation über beliebig viele Jahre, auch mit Plandaten für Fluktuation und Neueinstellungen
- detaillierte Protokollierung der Veränderungen
- Darstellung der Entwicklung im Zeitablauf
- Warnhinweise bei Überschreitung von Grenzwerten
- Druckausgabe einzelner Ergebnisdarstellungen

- Screenshot-Funktion für den Export von Grafiken in andere Anwendungen (z.B. Powerpoint) sowie Abspeicherung von Screenshots
- individuelle Farbwahl für Grafikdarstellungen
- Export von Datenbeständen
- etc.

Erweiterungen gegenüber ASA 1.x

- schnellere Berechnungen
- vereinfachte Programmstruktur
- weitaus mehr Funktionen
- autom. Berücksichtigung der "Rente mit 67" nach dem RVAGAnpG und Ausgabe des exakten Renteneintrittsdatums
- Berücksichtigung befristeter Verträge
- 25 Datenfelder, davon neun frei benennbar
- Speicherung von Vergleichsdaten/Mitarbeitergruppen
- umfangreichere Benutzerhilfen (Tooltips)
- frei gestaltbare Mitarbeiterlisten
- detailliertere Dokumentation
- ... und vieles mehr!

Voraussetzungen

- Intel-kompatibler Prozessor Pentium III oder höher
- mind. 256 MB RAM
- Windows 2000, XP, NT 4.0 (SP 6), Vista, Windows 7
- ca. 130 MB Festplattenspeicher
- Bildschirmauflösung mind. 1024 x 768 / 16bit
- lokale Installation in ein Verzeichnis mit Schreibrechten

ASApr wurde mit Filemaker Pro 11 Advanced erstellt und läuft in einer entsprechenden Runtime-Umgebung.

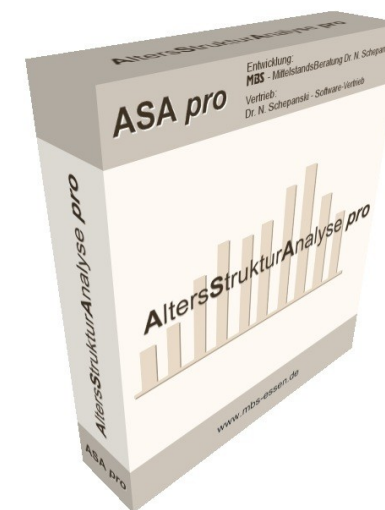
Preise

Einzellizenz: 395,- Euro + MwSt
 Doppellizenz: 670,- Euro + MwSt
 (Staffelpreise für weitere Mehrfachlizenzen)

Download: www.mbs-essen.de

(kostenloser Download des Programms, das bis zur Registrierung im Demo-Modus getestet werden kann)

ASA pro AltersStrukturAnalyse



**Softwarelösung
zur Analyse
und Simulation
betrieblicher Personal-
und Altersstrukturen**

**Dr. N. Schepanski
Software-Vertrieb**

Rüttenscheider Str. 266
D-45131 Essen

Telefon: 0201/41 20 99
Telefax: 0201/41 20 06

E-Mail: asapro@mbs-essen.de
Internet: www.mbs-essen.de

Aufhalten lassen sich die Folgen des demografischen Wandels nicht mehr – aber: Unternehmen können sich besser darauf einstellen, wenn sie ihre Altersstrukturen kennen und deren zukünftige Entwicklung abschätzen können, denn dies hat Einfluss auf die zukünftige Personalpolitik, die Qualifizierung und Personalentwicklung, das Gesundheitsmanagement, die Arbeitsplatzgestaltung sowie die gesamte Organisation und Unternehmensplanung. Eine gründliche Altersstrukturanalyse ist dabei der erste Schritt und unabdingbare Voraussetzung.

Ziel von **ASapro** ist es,

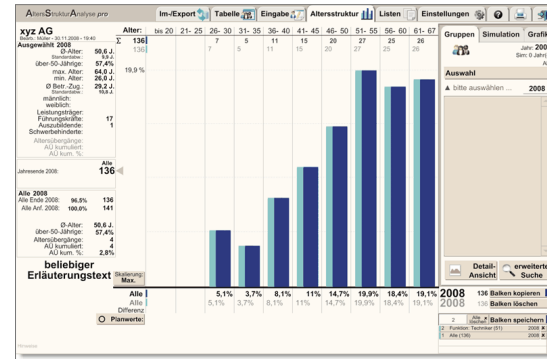
- die aktuelle Altersstruktur eines Unternehmens oder von Mitarbeitergruppen zahlenmäßig und grafisch darzustellen,
- die Altersstrukturen beliebiger Gruppen zu vergleichen und darüber hinaus
- aufgrund der Ausgangsdaten eine Simulation der zukünftigen Entwicklung zu ermöglichen.

Programm-Merkmale:

- übersichtliche, an der Aufgabe orientierte Programmstruktur
- einfache, intuitive Bedienung
- vielfältige Möglichkeiten des Imports aus verschiedenen Dateiformaten
- grafische und statistische Aufbereitung von Altersstrukturen beliebiger Mitarbeitergruppen
- Prognose/Simulation von Altersstrukturen, auch unter Berücksichtigung von Plandaten für Fluktuation und Einstellungen
- ausführliche Protokollierung von Simulationen
- Zusammenstellung beliebiger Mitarbeiterlisten
- Weiterverarbeitung von Grafiken und Daten in anderen Programmen
- problemloser und sicherer Betrieb
- etc.

ASapro ist eine Neu- und Weiterentwicklung des in mehreren hundert Unternehmen bereits erfolgreich eingesetzten Programms **ASA** (Version 1.x).

Hauptansicht:



Import-/Export:

Feldzuordnung beim Import

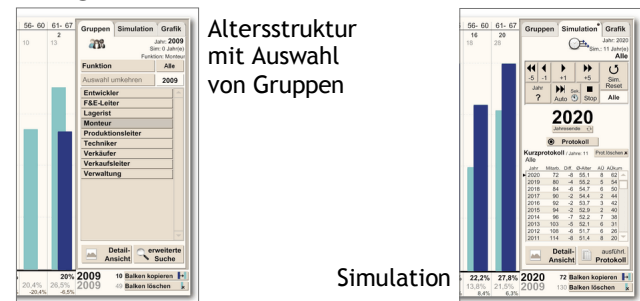
Einstellungen:

Beispiel für eines von sieben Layouts, die für diverse Einstellungen genutzt werden

Eingabe:

Maske zur Eingabe/Änderung/Suche von Datensätzen/Mitarbeitern

Ausgabe:



Simulation

Weitere Ansichten: