

## Datenimport/Eingabe

Import aus folgenden Fremdformaten:

.CSV .TXT	kommagetrennte Textdateien
.DBF	DBase III und DBase IV
.FP7 .FMP12	Filemaker Pro
.HTM .HTML	Hypertext Markup Language
.MER	Merge-Dateien (z.B. MS Mailmerge)
.TAB .TXT	tabulatorgetrennte Textdateien
.XLS .XLSX	Microsoft Excel
.XML	Extensible Markup Language Format

Folgende Datenfelder können verwendet werden:

- Geburtsdatum (oder Jahrgang oder Alter)
- Eintrittsdatum (Eintrittsjahr oder Betriebszug.)
- Befristungsdatum
- geplantes Altersübergangsjahr (AÜJahr)
- Funktion (Aufgabe, Tätigkeit, Position, umbenennbar)
- Abteilung (umbenennbar)
- Standort (umbenennbar)
- Qualifikation (Berufsabschluss, Jobfamilie, umbenennbar)
- Gehaltsgruppe
- Führungskraft (ja/nein)
- Leistungsträger
- Geschlecht (m/w)
- in Ausbildung (ja/nein)
- schwerbehindert (ja/nein)
- Mehrfachanrechnung (bei Schwerbeh.)
- Name, Vorname und Titel (getrennte Felder)
- Personalnummer
- Anmerkungen (unbegrenzt)
- fünf zusätzliche Felder (zur freien Verfügung, benennbar)
- Mitarbeiter-Profile (10 Items, 5-stufige Skala)
- Verknüpfung v. beliebigen Dokumenten (auch im Netzwerk)
- Verknüpfung v. Mitarbeiter-Fotos (auch im Netzwerk)

## Ausgabe

- Altersstrukturen in Balkendarstellung, mit Absolut- und Prozenwerten
- diverse statistische Auswertungen (Maximal-, Minimal- und Durchschnittsalter, Vollzeitäquivalente/FTE's, %-Werte, statist. Maßzahlen)
- Gesamtdarstellung oder getrennte Darstellung von Mitarbeitergruppen (z.B. nach Qualifikation, Geschlecht, Gehaltsgruppe, Standort, Kostenstelle etc.)
- Vergleich von Mitarbeitergruppen
- Detailübersicht über alle Altersjahrgänge
- komfortable Suchfunktionen mit der Möglichkeit, Merkmale zu kombinieren

- Simulation über beliebig viele Jahre, auch mit Planung von Fluktuation und Neueinstellungen
- detaillierte Protokollierung der Veränderungen
- Grafische Darstellung der Entwicklung im Zeitablauf mit Auswertungskommentaren
- Druckausgabe einzelner Ergebnisdarstellungen
- Screenshot-Funktion für den Export von Abbildungen in andere Anwendungen (z.B. Powerpoint) sowie Abspeicherung von Screenshots im PNG-Format
- Export von Datenbeständen
- Individuell zusammengestellte Mitarbeiterlisten
- Verwaltung von Mitarbeiterprofilen
- Durchführung von Nachfolgeplanungen
- Ausgabe einer zeitlich sortierten Liste mit bevorstehenden Ereignissen
- etc.

## Voraussetzungen

- Windows XP, Vista, 7, 8/8.1, 10 (32/64bit)
- Prozessor-Taktfrequenz: mind. 700 Mhz (XP), 1 GHz (Vista, 7, 8, 10)
- mind. 256 MB RAM (XP), 1GB (Vista, 7, 8, 10), 2GB empfohlen
- ca. 200 MB freier Festplattenspeicher
- Bildschirmauflösung mind. 1280 x 720 / 32bit
- Microsoft .Net Framework (ab ASApr2 V.2.5)
- lokale Installation in ein Verzeichnis mit Vollzugriffsrechten

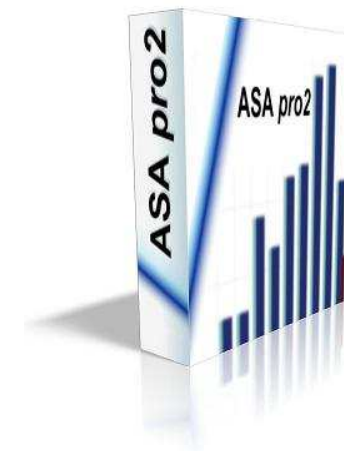
**ASApr2** wurde mit Filemaker Pro 14 Advanced erstellt und läuft in einer entsprechenden Runtime-Umgebung.

## Preise

Einzellizenz: 680,- Euro + MwSt  
 2-4 Lizenzen (Einzelpreis): 590,- Euro + MwSt  
 (weitere Staffelpreise auf Anfrage)

**Download:** [www.mbs-essen.de](http://www.mbs-essen.de)

Kostenloser Download des Programms (Installationsdatei ca. 70 MB). ASApr2 kann auch ohne Registrierung zeitlich unbegrenzt getestet werden.



**Softwarelösung  
zur Analyse  
und Simulation  
betrieblicher Personal-  
und Altersstrukturen**

**Dr. N. Schepanski  
Software-Vertrieb**

Wusthoffstr. 5  
D-45131 Essen

Telefon: 0201/41 20 99  
Telefax: 0201/41 20 06

E-Mail: [asapro@mbs-essen.de](mailto:asapro@mbs-essen.de)  
Internet: [www.mbs-essen.de](http://www.mbs-essen.de)

Programmentwicklung:  
**MBS** – MittelstandsBeratung Dr. N. Schepanski

Aufhalten lassen sich die Folgen des demografischen Wandels nicht mehr – aber: Unternehmen können sich besser darauf einstellen, wenn sie ihre Altersstrukturen kennen und deren zukünftige Entwicklung abschätzen können, denn dies hat Einfluss auf die Personalpolitik, die Qualifizierung und Personalentwicklung, das Gesundheitsmanagement, die Arbeitsplatzgestaltung und die gesamte Organisation und Unternehmensplanung. Eine gründliche Altersstrukturanalyse ist dabei der erste Schritt und unabdingbare Voraussetzung.

Ziel von **ASAprö2** ist es,

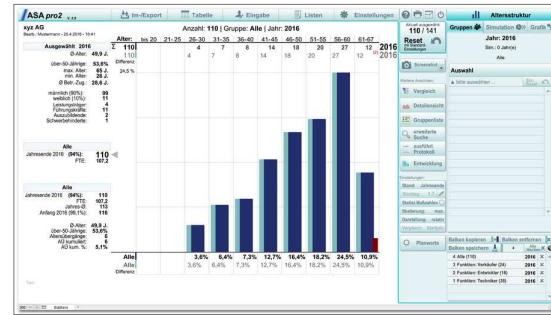
- die aktuelle Altersstruktur eines Unternehmens oder von Mitarbeitergruppen zahlenmäßig und grafisch darzustellen,
- die Altersstrukturen beliebiger Gruppen zu vergleichen und
- aufgrund dieser Ausgangsdaten eine Simulation der zukünftigen Entwicklung zu ermöglichen, ggf. unter Berücksichtigung von Planwerten für Fluktuation und Einstellungen.

**Programm-Merkmale:**

- übersichtliche, an der Aufgabe orientierte Programmstruktur
- einfache, intuitive Bedienung
- vielfältige Möglichkeiten des Imports aus verschiedenen Dateiformaten
- grafische und statistische Aufbereitung der Altersstrukturen,
- Personaldatenverwaltung mit Profilen, Verknüpfungen mit beliebigen Dokumenten
- Protokollierung von Simulationen
- Speicherung von Ergebnissen/Grafiken
- Weiterverarbeitung von Grafiken in anderen Programmen
- problemloser und sicherer Betrieb

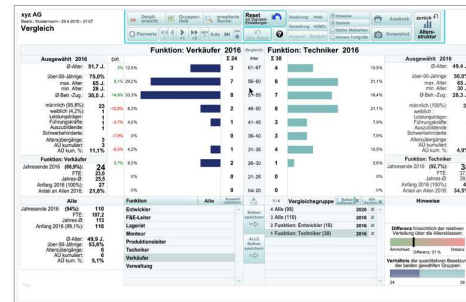
**ASAprö2** ist eine Neu- und Weiterentwicklung der in mehreren hundert Unternehmen bereits eingesetzten Programme **ASA** und **ASAprö**.

Hauptansicht:



Import-/Export:

Gruppenvergleich:

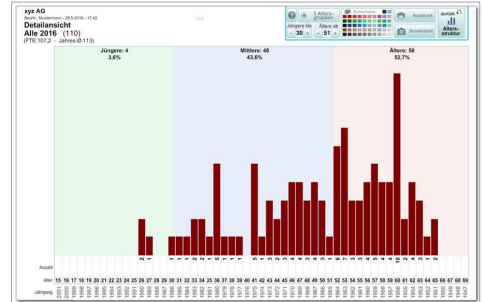


Entwicklung:



Eingabe und Suche:

Detailansicht:



Weitere Ansichten: